

Europäische Vereinigung  e.V.
dauerhaft dichtes Dach

gemeinnützig - informativ - fachkompetent - unabhängig

Europäische Vereinigung dauerhaft dichtes Dach - ddD e.V.
Wolfratshauer Strasse 45 b / D - 82049 PULLACH i.L.
Tel.: ++49/+89/793 82 22 - Fax: ++49/+89/793 86 10

e-Mail: ddDach@aol.com Internet: <http://www.ddDach.org>



5.11

Heißluftverschweißung

Nahtfügetechnologie

”Die Nahtfügetechnologie von Abdichtungsbahnen ist die Schlüsseltechnologie beim Flachdachaufbau und gleichzeitig das Zeugnis für den Verleger. Neben der umfänglichen und sorgfältigen Gesamtplanung zeigt sich hier das Qualitätsbewusstsein und die Kompetenz des Berufstandes. Bauherren und Auftraggeber schenken diesem Umstand leider auch heute noch zu wenig Beachtung.”
(SPANIOL bei ERNST, 2005).

Mit besseren Düsen mehr Sicherheit

”Bei Heißluftautomaten können durch Einsatz von 30 mm breiten Düsen mit materialaufrauender Wirkung, im Vergleich zu der 40 mm breiten Standard-Flachdüse, Nähte mit deutlich verbesserter Sicherheit und bis zu 30 % erhöhten Prüfwerten erreicht werden. Dies ist besonders bei schwierig fügbaren und gealterten Bahnen von großer Bedeutung”(SPANIOL bei ERNST, 2005).

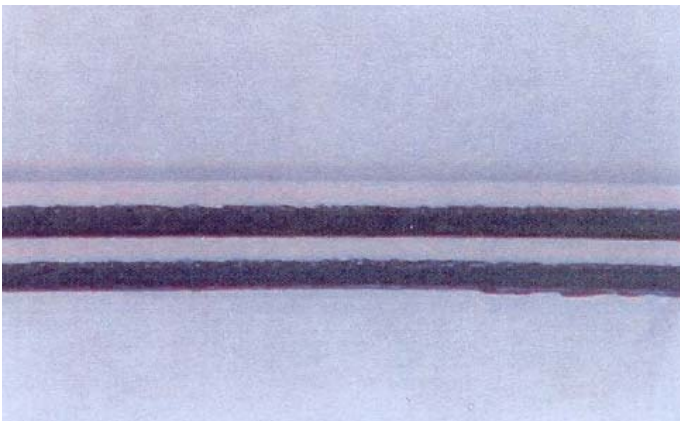
Aus diesem Grund empfehlen wir den Einsatz von sog. ”Grip-Düsen” bei der Automatenverschweißung.

Handfügenähte sind durch die Bahneneinteilung und -zuschnitte weitgehendst zu vermeiden.

Für Innen- und Außenecken sowie Anschlüsse an Durchdringungen empfiehlt sich der Einsatz von Formteilen. Durch die vereinfachte Verarbeitung wird ein hoher Zeitaufwand eingespart und eine hohe Sicherheit erreicht.

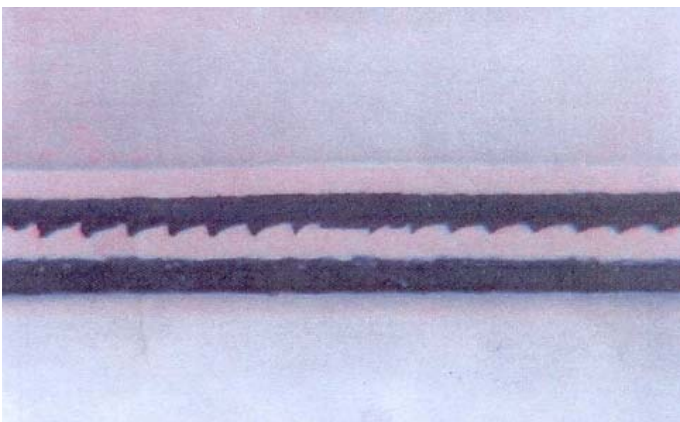
Durch Nahtkontrolle mehr Sicherheit

”Vor Beginn der eigentlichen Objektarbeiten sollte der Verleger an separaten Bahnenabschnitten eine Selbstprüfung sowie ggfs. Optimierung der Schweißparameter vornehmen. Ratsam ist dabei täglich eine zweimalige Kontrolle am Morgen und Nachmittag, sowie bei jeder Witterungsänderung, vorzunehmen. Dabei genügt der einfache manuelle Schältest möglichst in Quer- und Längsrichtung der Naht.



Fügenähte bei TPO-Bahnen im Vergleich.

Abbildung oben: Querschnitt durch Naht mit Flachdüse.
Abbildung unten: Querschnitt durch Naht mit 30 mm Heißluft-Aufrau-Düse (neuester Stand in der Schweißtechnologie).



Auszug aus:

Fachbuchreihe Dachab **dicht** ung Dachbe **grün** ung:
• **PROBLEME und Lösungen** (Teil 5)
Fraunhofer IRB Verlag, Stuttgart (2002, 2005).

Impressum:

Europäische Vereinigung dauerhaft dichtes Dach - ddD e.V.
Wolfratshauser Strasse 45 b / D - 82049 PULLACH i.l.
Tel.: ++49 / +89 / 793 82 22 / Fax: ++49 / +89 / 793 86 10
e-Mail: ddDach @ aol.com - <http://www.ddDach.org>
Stand: 01/2007 / we /